

ACCENTRO

# le NEUF

EXKLUSIVE EIGENTUMSWOHNUNGEN  
IN DER TORSTRASSE





# le NEUF

Ein Gebäude-Ensemble in Form einer Neun, in sich ruhend, eingelassen in die Mitte der Stadt, gewachsen an bewegter Geschichte, gemacht für Berlins Protagonisten.



CHAUSSEESTRASSE

TORSTRASSE

FRIEDRICHSTRASSE

ORANIENBURGER STRASSE

4 KONZEPT

LAGE

14 ARCHITEKTUR

WOHNUNGEN

DACHGESCHOSS

30

AUSSTATTUNG

INVESTMENT / FAKTEN

38



# past**FORWARD**

Warum ist Mitte der nachgefragteste Bezirk Berlins?

Weil sich hier die spannendsten kosmopolitischen Angebote verdichten. Weil der aufregende Wandel, der Berlin ausmacht, hier am deutlichsten zu spüren ist. Und weil es bei aller Dynamik und Coolness immer noch gewachsene Orte gibt, die sich treu bleiben. Ein Ort wie die Torstraße 225.

Über 100 Jahre allen Moden trotzend, dennoch zeitgemäß und attraktiv wie eh und je. Eine zentrale Investition ins metropole Leben.

Ein Stück Geschichte mit Zukunft.

## LeNeuf, Torstraße 225

- Sanierter Gründerzeit-Altbau von 1900 in zentraler Lage
- 82 Bestandswohnungen und neun neu gebaute Dachgeschosswohnungen stehen zum Verkauf
- Vermietete Einheiten als Kapitalanlage, Leerwohnungen zur Selbstnutzung



# BERLIN



Jacopo Mingazzini  
Geschäftsführer ACCENTRO GmbH

“ Die Popularität der Hauptstadt und die Nachfrage nach Wohneigentum sind ungebrochen.

“

Sehr geehrte Damen und Herren, liebe Kunden,

Berlin boomt bereits seit einigen Jahren und ein Ende dieser Entwicklung ist nicht absehbar. Bei aktuell rund 3,7 Millionen Einwohnern gehen die Prognosen von einem Anstieg der Bevölkerungszahl auf etwa 4 Millionen bis zum Jahr 2030 aus. Im vergangenen Jahr kamen allein im Bezirk Mitte knapp 5.500 Personen dazu. Um der konstant steigenden Nachfrage nachzukommen, entwickelt sich die Gegend auch baulich rapide und auf hohem, häufig exklusivem Niveau. Das führt zur weiteren Aufwertung der Umgebung insgesamt. Wer hier also in Wohneigentum investiert, handelt klug und mit Weitsicht.

Wenn allerdings eine Immobilie aus dem Berliner Altbaubestand bevorzugt wird, braucht man heutzutage Geduld. Historische Objekte sind begehrt und immer seltener auf dem Markt verfügbar. LeNeuf bietet eine dieser selten gewordenen Gelegenheiten und eröffnet die Chance, ganz persönlich mit schmuckem Eigentum von der glücklichen Entwicklung der Stadt zu profitieren und an ihrem Aufstieg zur Weltmetropole zu partizipieren.

Freuen Sie sich auf LeNeuf.

#### WACHSTUMSMEISTER

Seit fünf Jahren wächst die Wirtschaft in Berlin stärker als im Rest Deutschlands.

Quelle: Amt für Statistik Berlin-Brandenburg

#### METROPOLE MIT ANZIEHUNGSKRAFT

2018: 13 Millionen Touristen, 32.000 neue Einwohner.

Quelle: Amt für Statistik Berlin-Brandenburg

#### GRÜNDERHAUPTSTADT

Alle 14 Stunden wird in Berlin ein neues Unternehmen gegründet. Bis 2020 entstehen bis zu 100.000 neue Jobs in Startups.

Quelle: McKinsey

#### SPITZENREITER BEI WOHNUNGSVERKÄUFEN

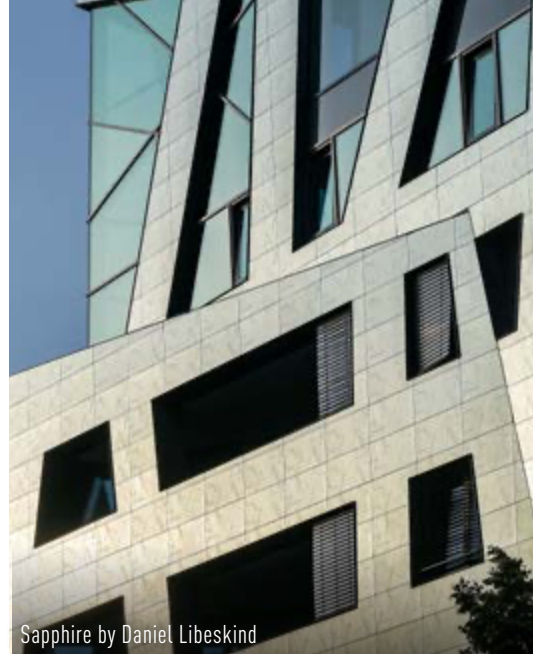
Platz 1 in Deutschland: 18.885 Wohnungen wurden 2018 in Berlin verkauft.

Quelle: ACCENTRO Wohneigentumsreport 2019





Torstraße 225-227



Sapphire by Daniel Libeskind



Friedrichstraße



Reichstag



Museumsinsel

# BERLIN MITTE – HIER KOMMT ALLES ZUSAMMEN

Der Name bringt es schlicht auf den Punkt: Hier liegt das Zentrum des Zeitgeschehens, hier pocht das große Herz der Stadt. In Mitte begann die Auferstehung Berlins als Schauplatz urbaner Möglichkeiten. Das Lebensgefühl, das Menschen nach Berlin pilgern und die Zahl der Einwohner kontinuierlich steigen lässt, hat hier seinen Ursprung.

Auf rund elf Quadratkilometer konzentrieren sich hier Politik und Wirtschaft neben Wissenschaft und Forschung, Kunst und Kultur neben Medien und szenigem Lifestyle. Nirgendwo sind markante

Plätze, historische Monumente und die bewegenden Symbole der Berliner Vergangenheit so zahlreich. Kaum ein anderer Stadtteil geht der Zukunft so visionär und zielstrebig entgegen.

Doch Mitte verleiht der Metropole nicht nur internationale Strahlkraft. Der aufregende Stadtteil bietet ca. 100.000 Bewohnern vielfältige Lebensqualität. Neben hipper Coolness und Weltläufigkeit gibt es hier am Leben gereifte Gebiete mit allem, was eine gute Heimat ausmacht. Eines davon liegt rund um die Torstraße.



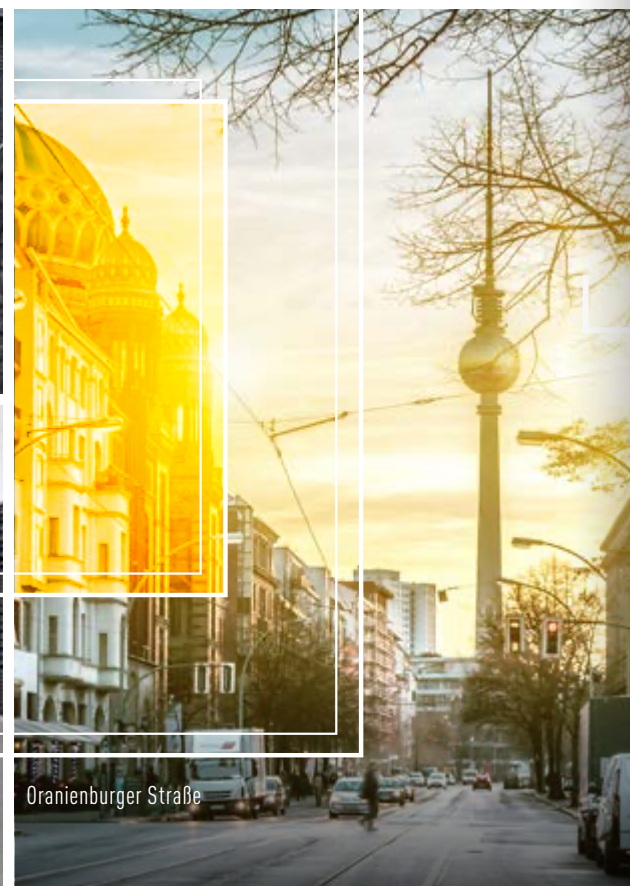
Whatever Späti Torstraße



Friedrichstraße



MYKITA SHOP Berlin



Oranienburger Straße



do you read me?! Buchhandlung



Tucholskystraße

Lage



## NIGHTLIFE

- 1 Bar Tausend
- 2 Bravo Bar
- 3 Reingold
- 4 Clärchens Ballhaus
- 5 Muschi Obermaier
- 6 Hackbarth's
- 7 Bar Saint Jean
- 8 Neue Odessa Bar

## GASTRONOMIE

- 1 Grill Royal
- 2 Pantry
- 3 Café Marral
- 4 Toca Rouge
- 5 Noto Bar & Restaurant
- 6 Bandol Sur Mer
- 7 Katz Orange
- 8 Tadshikische Teestube
- 9 Pauly Saal
- 10 Eismanufaktur
- 11 THE BARN Café Mitte
- 12 Sophienek
- 13 CORDO
- 14 DALUMA
- 15 Mädchenitaliener

## BILDUNG

- 1 Humboldt-Universität
- 2 Campus Charité Mitte
- 3 Berlin Metropolitan School

## KUNST & KULTUR

- 1 EIGEN + ART Lab
- 2 Boros Foundation
- 3 Berliner Ensemble
- 4 Friedrichstadt-Palast
- 5 Maxim Gorki Theater
- 6 Galerie Eigen + Art
- 7 Sprüth Magers
- 8 Sammlung Hoffmann
- 9 KW Institute for Contemporary Art
- 10 Deutsches Theater Berlin
- 11 Synagoge
- 12 Dorotheenstädtischer Friedhof

## SHOPPING

- 1 René Talmon L'Armée
- 2 Lunettes Selection
- 3 DSTM
- 4 Do you read me
- 5 Wolfen
- 6 Claudia Skoda
- 7 Kaviar Gauche
- 8 Soto Store
- 9 Dziuba Jewels
- 10 MYKITA

## FREIZEIT

- 1 Stadtbad Mitte
- 2 Kinderbad Monbijou
- 3 Krausnickpark
- 4 Skatepark
- 5 WHEADON
- 6 Museum für Naturkunde

## POLITIK

- 1 Ministerium für Bildung und Forschung
- 2 Verkehrsministerium
- 3 Bundespressekonferenz
- 4 Paul-Löbe-Haus
- 5 Reichstag

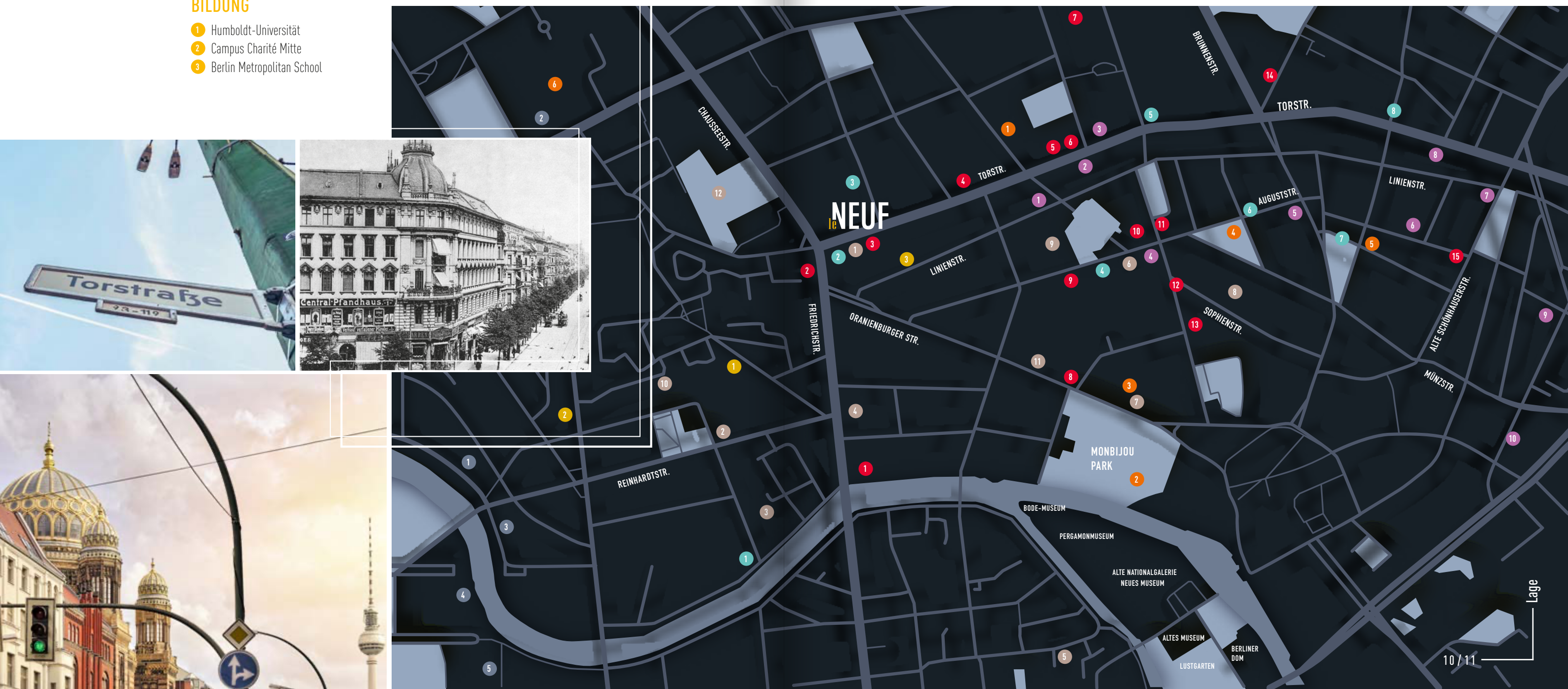
# TORSTRASSE – ZWISCHEN LIFESTYLE UND KULTUR

Vor rund 300 Jahren wurde an der Berliner Zollmauer ein Weg angelegt, der als sogenannte „Communication“ die nördlichen Stadttore miteinander verband. Über die Jahre machte die wachsende Stadt aus dem Weg eine Straße mit großbürgerlichen Mietshäusern. Bis heute verbindet sie Mitte und Prenzlauer Berg in Ost-West-Richtung. Angelehnt an ihre einstige, historische Funktion heißt sie heute Torstraße.

Auf einer Länge von 2 Kilometern verfügt sie über mehr als 50 Baudenkmäler, darunter Wohnhäuser aus der Jahrhundertwende

und historische Pracht- oder Zweckbauten. Gemeinsam mit Zeugnissen der jüngeren Baugeschichte ergeben sie einen kontrastvollen Reiz, der zeitgemäß weiter zunehmen wird. Die ambitionierten Bebauungspläne der unmittelbaren Umgebung lassen daran keinen Zweifel, allem voran die Entwicklung des Tacheles Areals durch das Büro Herzog de Meuron oder das Hans Wall Haus an der prominenten Ecke zur Friedrichstraße gleich gegenüber.

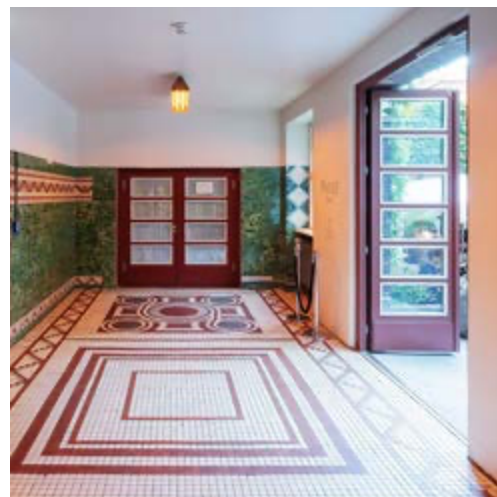
Dieses über Generationen gewachsene Gebiet ist Berliner Original und aufblühendes Ideal zugleich. Hier zu leben ist ein Privileg.





# AUSSERGEWÖHNLICHE SCHAUPLÄTZE, DIE INSPIRIEREN.

Kreative Schauplätze sorgen für Inspiration: Galerien und Kulturerbe, Gastronomie und Szene-Locations. Rings um die Torstraße gibt es mehr als genug davon. Wer die Wahl nicht als Qual empfindet, kann sich täglich neue Rituale aussuchen und erfahren, wie spannend Alltag und die eigene Nachbarschaft sein können.



Ehemalige Jüdische Mädchenschule –  
Auguststraße 11-13

Historie, Kunst und erlesene Gastronomie erfüllen heute die ehemalige jüdische Mädchenschule in der Auguststraße wieder mit Leben. Durch die behutsame Sanierung ist es gelungen, dass die besondere Aura und die wechselvolle Geschichte dieses 1930 eröffneten Schulhauses bis heute mitschwingen.

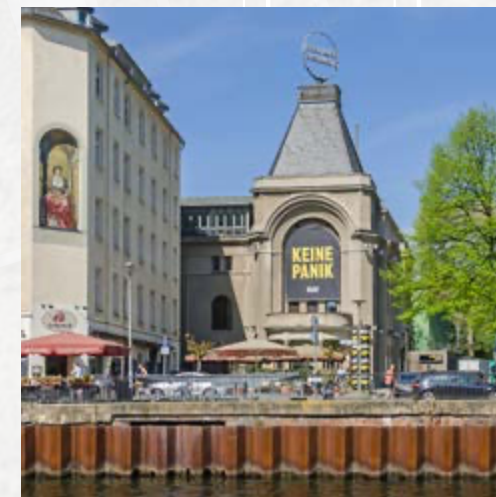
Kein Wunder, dass die kulturaffine, genussliebende Berliner Szene diesen Ort schätzt. Für die Kunst, vertreten durch die Galerie Michael Fuchs und das Museum Frieder Burda. Für die Sterne-Küche des Restaurants Pauly Saal. Für die stilvollen Drinks in der Pauly-Bar. Für Mogg & Melzer, die New Yorker Esskultur nach Mitte gebracht haben. Und nicht zuletzt für die wunderbar wiederbelebten Klassenräume, Korridore und die alte Turnhalle.



Bandol sur Mer – Torstraße 167

Benannt wurde das Sterne-Restaurant nach einem Ferienort an der Côte d'Azur. Am Ufer der Torstraße ist es der gastronomische Star: das Bandol sur Mer. Bereits 2007 erkannten die Macher das Potenzial dieser Adresse für sich. Fortan zog das unprätentiöse Lokal mit raffinierter, französischer Küche die Gäste an. Erst kamen sie aus dem Kiez, dann aus der gesamten Stadt und bald kamen Gourmets aus aller Welt. Der Leitgedanke des Casual Fine Dining war hier schon gesetzt, bevor die kulinarische Szene den Begriff für sich entdeckte.

Heute steht das Bandol für exquisite Küche, szenige Brüche und die Kunst, Geschmack und Zeitgeist vorwegzunehmen. Alles in allem ein feiner Nachbar für geschmackvolle Abende.



Berliner Ensemble – Bertolt-Brecht-Platz 1

Spaß an der Theaterkunst lässt sich in Reichweite der Torstraße gleich an mehreren Bühnen erleben. Ein besonders prominentes Haus ist jedoch das Berliner Ensemble.

Sein Renommee begründete niemand Geringeres als Bertolt Brecht. Einst feierte er hier mit der „Dreigroschenoper“ einen grandiosen Triumph, bevor er das Theater als sein Leiter prägte und mit wegweisendem Schaffen auch international Aufmerksamkeit erregte.

Brechts Tradition verpflichtet und dem Zeitgeschehen zugewandt widmet sich das BE heutzutage vor allem Autoren der Gegenwart, um aktuelle Themen auf der Bühne zu verhandeln. Mit erfrischend modernen Inszenierungen ist es nach wie vor eine namhafte Größe, die das Publikum begeistert.



# EIN SELTENES STÜCK IN ZENTRALER LAGE

LeNeuf ist ein Gebäude aus dem Jahr 1900 und gehört zum begehrten historischen Altbaubestand der Stadt. Die sechs Gebäudeflügel mit einem Vorderhaus zur Straßenfront, zwei parallel dazu verlaufenden Gartenhäusern und drei Seitenflügeln als Verbindung sind typisch für die Berliner Wohnhausarchitektur jener Zeit mit Gebäudedurchgängen zu ruhigen Höfen und mit Gebäudeschmuck, der sich an diverse Epochen anlehnt.

Der Anordnung der Gebäudeflügel ist es bis heute zu verdanken, dass es sich hier – trotz prominenter Lage – entspannt wohnen lässt.



The image shows a multi-story apartment building with a modern design. It features a central courtyard with a glass-enclosed staircase. The building has a mix of light-colored facades and darker accents. Balconies with plants and furniture are visible. The sky is blue, and there are some trees on the right side. The overall atmosphere is bright and clean.

# ÜBERZEUGEND SIND AUCH DIE INNEREN WERTE

Die beiden Höfe in LeNeuf machen ein ruhiges Wohnen inmitten der Stadt möglich - durch nach hinten gelegene Schlafräume sogar für die meisten Bewohner des Vorderhauses. Sie bieten Stellflächen für Zweiräder und deren Anhänger sowie gesicherte Aufbewahrungsboxen für Kinderwagen oder kleinere Transporthilfen. Im Schutz des zweiten Hofes erlaubt ein kleiner Spielplatz auf dem hauseigenen Gelände Spaß an der frischen Luft.



# WOHNQUALITÄT: Offen für viele Lebensentwürfe







## UNSERE FAMILIENINSEL

Um sich als moderne Familie mitten in der Stadt wohlfühlen, müssen verschiedene Bedürfnisse unter einem Dach Platz finden. LeNeuf ist mit einer Vielzahl von Wohnungen auf das gemeinschaftliche Leben eingestellt. Die Zwei- und Dreizimmer-Einheiten sind über Grundflächen von rund 50 bis 137 Quadratmetern großzügig angelegt. Die hohen Räume und die Stuckdecken unterstützen das Gefühl von Freiraum, Holz-Doppelkastenfenster und das in den meisten Wohnungen verlegte Parkett unterstreichen die hohe Wertigkeit. Alle einladenden Familienwohnungen verfügen über einen Balkon – seien es die bauzeitlichen, sanierten Balkone im Vorderhaus oder die neu errichteten, freitragenden Balkone im Seitenflügel und den Quergebäuden. Zukünftig erleichtern Fahrstühle in allen Gebäuden sowie Kinderwagen- und Fahrradstellplätze den Alltag. Und die jüngeren Bewohner können sich auf einen kleinen Spielplatz im Hof freuen.





# MEIN URBANER RÜCKZUGSORT

Wer täglich im Arbeitsleben aufgeht und konzentrierte Leistung erbringt, braucht Raum, um regelmäßig den Kopf zu befreien und in stimulierender Umgebung auf neue Gedanken zu kommen. LeNeuf Apartments bieten beides und sind daher eine ideale Ausgangsbasis für Berliner Performer, die sich fest oder mit einem Zweitwohnsitz in der Stadt niederlassen wollen. Die Auswahl reicht vom unkomplizierten Einzimmer-Apartment zwischen 39 und 63 Quadratmetern bis zur Zwei- oder Drei-Zimmer-Wohnheit mit 45 bis 104 Quadratmetern – wahlweise im Vorderhaus, Seitenflügel oder einem der Gartenhäuser. Während alle Rückzugsorte über einen Balkon verfügen, werden die Dachgeschosse mit ihrer Wohnfläche von bis zu 137 Quadratmetern durch Terrassen mit Weitblick bereichert.



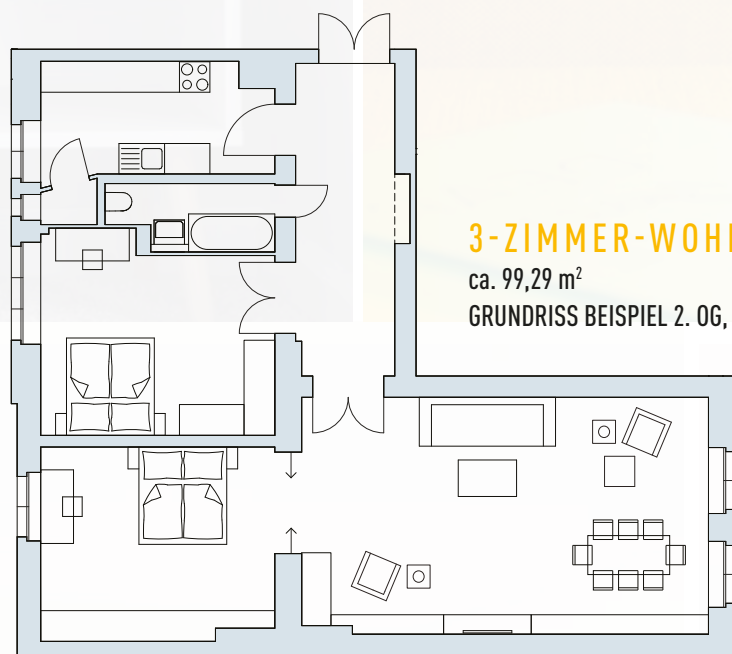


## MEIN SPRUNGBRETT ZUR KULTUR

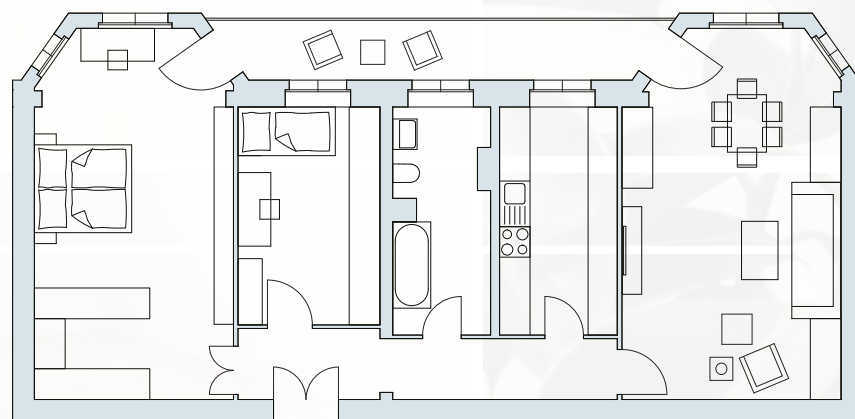
Wenn das Leben wieder mehr Raum für die eigenen Wünsche lässt, dann lohnt es sich manchmal die Perspektive zu wechseln und den Blick neu auszurichten. LeNeuf ist der optimale Standort für eine solche urban angelegte Neuorientierung. Im Einzimmer-Apartment oder einer Zwei- oder Dreizimmerwohnung, im neu entstehenden Dachgeschoss oder eingebettet im Altbauensemble, ob mit oder ohne Balkon – LeNeuf ist mit Altbaucharme und einem vielfältigen Wohnraumangebot für den urbanen Neuanfang ebenso geeignet wie zur kultivierten Auffrischung des eigenen Lebensstils. Die neuen, innenliegenden Aufzüge im Seitenflügel sowie in den Quergebäuden schaffen einen barrierefreien Zugang. Im Vorderhaus hält der Aufzug auf den Zwischengeschossen. Gespachtelte, im Farbkonzept gestrichene Wände sowie Teppichböden und aufgearbeitete Originalfliesen unterstreichen die Wertigkeit der Treppenhäuser.



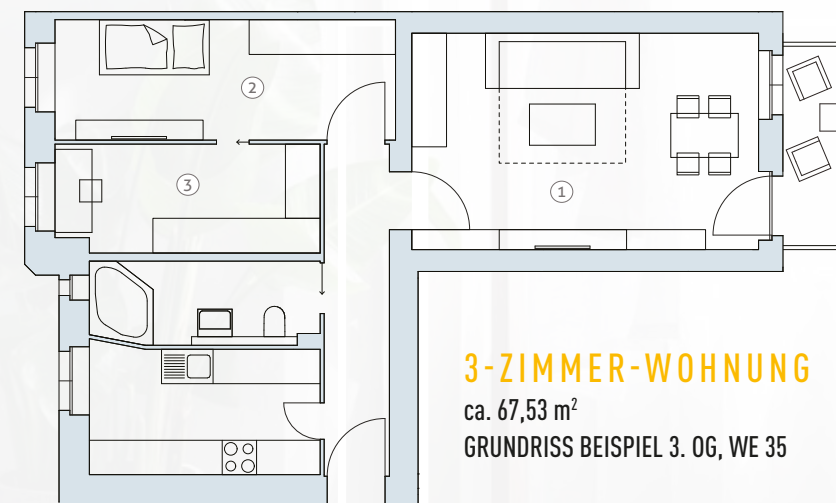
# HIER FINDEN SICH VIELE ENTFALTUNGSMÖGLICHKEITEN



**3-ZIMMER-WOHNUNG**  
ca. 99,29 m<sup>2</sup>  
GRUNDRISS BEISPIEL 2. OG, WE 11

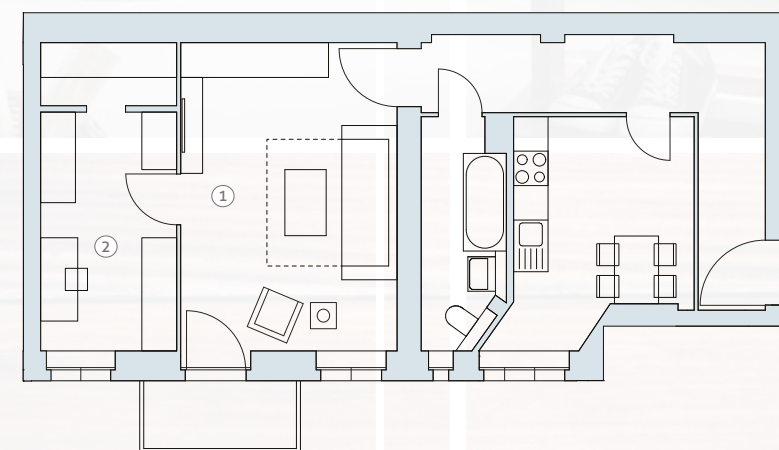


**3-ZIMMER-WOHNUNG**  
ca. 101,63 m<sup>2</sup>  
GRUNDRISS BEISPIEL 1. OG, WE 6



**3-ZIMMER-WOHNUNG**  
ca. 67,53 m<sup>2</sup>  
GRUNDRISS BEISPIEL 3. OG, WE 35

**2-ZIMMER-WOHNUNG**  
ca. 63,52 m<sup>2</sup>  
GRUNDRISS BEISPIEL 1. OG, WE 40

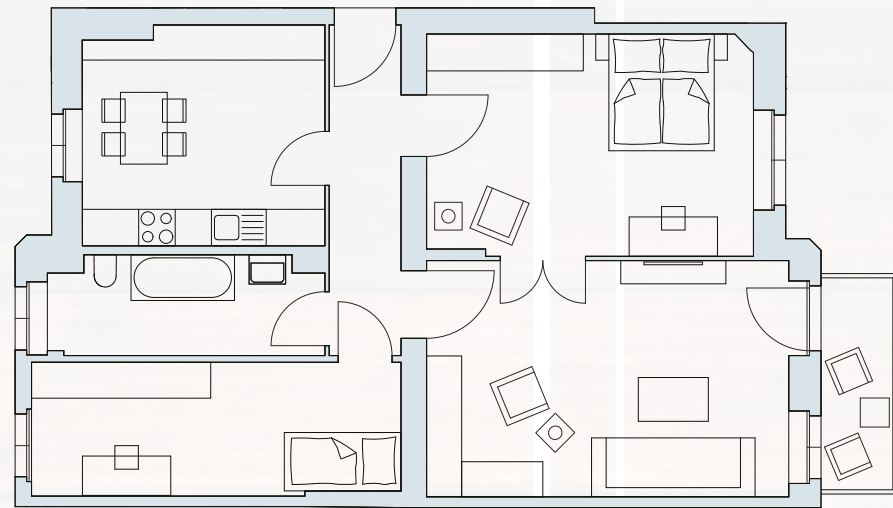




### 3-ZIMMER-WOHNUNG

ca. 85,76 m<sup>2</sup>

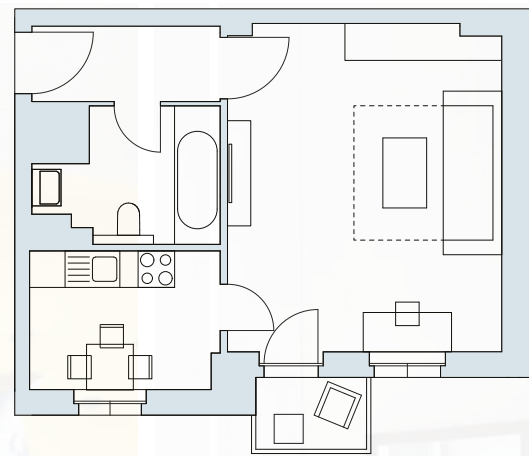
GRUNDRISS BEISPIEL 2. OG, WE 41



### 1-ZIMMER-WOHNUNG

ca. 41,89 m<sup>2</sup>

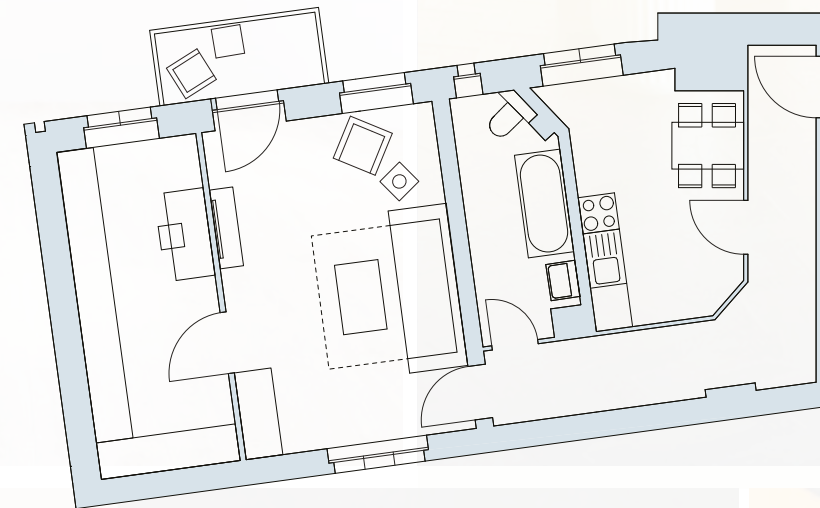
GRUNDRISS BEISPIEL 3. OG, WE 26



### 2-ZIMMER-WOHNUNG

ca. 63,66 m<sup>2</sup>

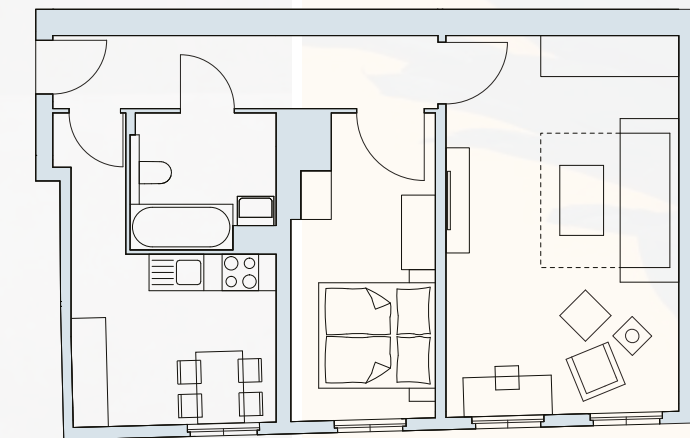
GRUNDRISS BEISPIEL 1. OG, WE 30



### 2-ZIMMER-WOHNUNG

ca. 61,52 m<sup>2</sup>

GRUNDRISS BEISPIEL 4. OG, WE 82





# DIE NEUEN DACHGESCHOSS- WOHNUNGEN: MODERNER KOMFORT GANZ OBEN

Im Dachgeschoss-Neubau wird LeNeuf um neun reizvolle, mit dem Fahrstuhl erreichbare Domizile erweitert. Alle profitieren von weitläufigen Wohnküchen und wohltuender Helligkeit, die durch bodentiefe, 3-fach isolierverglaste Fensterflächen und innerhalb der Räume noch durch Dachverglasungen begünstigt wird. Alle Wohnungen verfügen über eine oder zwei Terrassen, deren Böden mit heimischem Esche-Thermoholz als ökologische Alternative zu tropischen Harthölzern ausgelegt sind. Die Wohnungseingangstüren sind schallgedämmt und mit Sicherheitstürbeschlag versehen. Ferner wird eine Gegensprechanlage mit Videofunktion installiert.



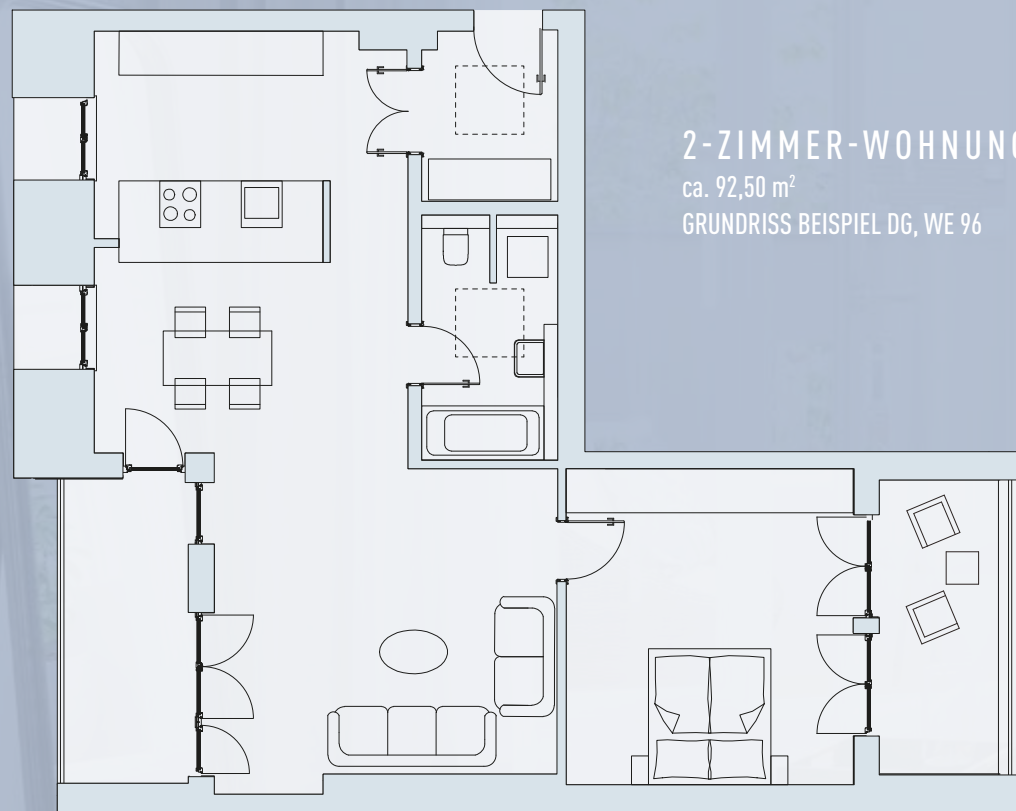


## MEIN SMARTES ZUHAUSE

Mit einem modernen Smart Home System werden die Dachgeschosswohnungen auch höchsten Wohnansprüchen gerecht: Eine programmierbare Steuerung regelt nicht nur die integrierten Jalousien, das Raumlicht und den Bewegungsmelder im Flur, sondern auch die Kühldecken – als besonders angenehmes Feature, das auch an heißen Sommertagen für ein sehr angenehmes Raumklima im Dachgeschoss sorgt. In der kühleren Jahreszeit wiederum lässt sich die Temperatur einfach und bequem mithilfe der Fußbodenheizung steuern, die unter dem Parkett in den Wohnbereichen ebenso verlegt ist wie unter den hochwertigen Fliesen in Bad und Küche.

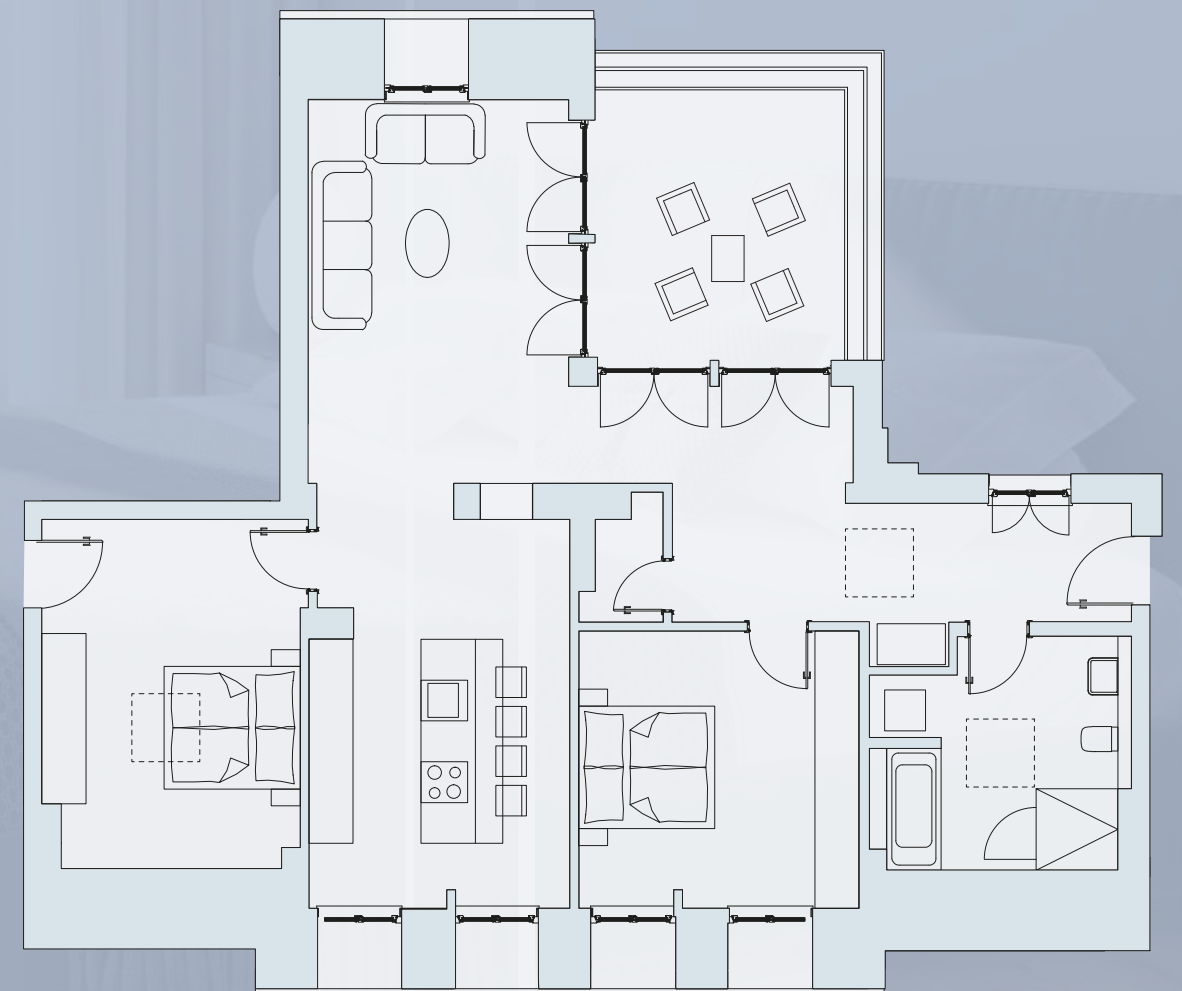


# NEUE QUALITÄT: DIE DACHGESCHOSSE



2-ZIMMER-WOHNUNG  
ca. 92,50 m<sup>2</sup>  
GRUNDRISS BEISPIEL DG, WE 96

3-ZIMMER-WOHNUNG  
ca. 122,36 m<sup>2</sup>  
GRUNDRISS BEISPIEL DG, WE 92





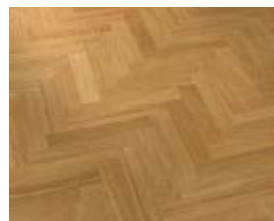
# SO FÜHLT SICH JEDER TAG SCHÖN AN

Leben im Altbau ist eine erhebende Erfahrung, wenn durch hochwertige Ausstattung und ästhetisch abgestimmte Details zeitgemäßer Komfort selbstverständlich ist. Dieser Leitgedanke war maßgebend bei der Auswahl der Designelemente, die mit moderner Schlichtheit die gestalterische Linie in LeNeuf ergänzen. Bäder und WCs wurden mit Qualitäts-Keramik von Kaldewei und Villeroy & Boch sowie mit edlen Armaturen von Dornbracht ausgestattet. Bei den Fußböden in den Wohnräumen können Eigentümer zwischen Dielen, Fischgrät- oder Schiffsbodenparkett aus Eichenholz in dreierlei Farbgebung wählen.



Unverbindliche Visualisierung

## BÖDEN



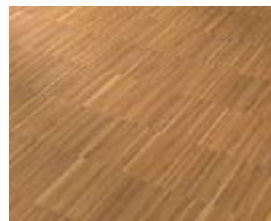
Eiche, massiv



Eiche, massiv



Eiche, roh, Massivdielen



Eiche, roh, Stäbchenparkett

## FEINSTEINZEUG



Atala Retiro



Lyla Noir



Flavie Gris



Zelig Gris

## SANITÄRAUSSTATTUNG



Villeroy & Boch Finion Wand-Tiefspül-WC, (offener Spülrand, DirectFlush weiß, mit CeramicPlus)



Kaldewei Conoduo Rechteck-Badewanne weiß Perl-Effekt



Kaldewei Miena Waschtisch-Schale weiß

## ARMATUREN



Dornbracht IMO / CL.1 UP-Einhandbatterie mit Umstellung chrom (Dusche und Wanne)



Dornbracht MEM Wannenauslauf für Wandmontage chrom (Dusche und Wanne)



Dornbracht MEM Waschtisch-Wand-Einhandbatterie mit Einzelrosetten Ausladung: 240 mm, chrom (Dusche und Wanne)



Dornbracht Schlauchbrausegarnitur mit Einzelrosetten chrom (Dusche und Wanne)



Dornbracht Regenbrause mit Deckenanbindung chrom (Dusche)



# EIN ZENTRALES INVESTMENT IN LEBENSQUALITÄT

Immobilien sollten in vielerlei Hinsicht überzeugen, allem voran ihre zukünftigen Besitzer. Je mehr Qualitäten sie vereinen, desto besser und richtiger fühlt sich eine Entscheidung für sie an.

Die Wohnungsangebote im LeNeuf garantieren einen Katalog von stabilen Werten mit vorteilhaften Perspektiven. Neben absoluter Zentrallage im zusehends exklusiver werdenden Ortsteil Mitte ist vor allem die bewährt solide, historische Bausubstanz zu nennen. Zudem entwickelt sich Altbau immer mehr zu einer Rarität auf dem Markt. Bei fachkundiger Instandhaltung wird sein Wert daher eher weiter zulegen.

In diesem Sinne wurden das Gebäude und seine frei verfügbaren Wohnungen mit Sorgfalt, Umsicht und hohem Anspruch an die Ausführung der Arbeiten stilvoll modernisiert. Zeitgemäßen Vorstellungen von Wohnqualität und Ästhetik entspricht das Gebäude mit aufgefrischter Fassade, ausgewogen klarer Linie in den Wohnräumen und liebevoll gestalteten Innenhöfen. Zusätzlich wird das Haus mit Balkonen und Aufzügen komplettiert. Insgesamt sorgt dies spürbar für Lebensqualität, die den Anlagewert fördert.

So geht LeNeuf mit der Zeit und überliefert Vermögen elegant in die Zukunft.

## BERLIN-MITTE

ca. 100.000 Einwohner

13 Theater 2 Opernhäuser

99 Galerien 65 Museen

791 Hektar öffentliche Grünflächen

11 Ministerien 15 Guide-Michelin Sterne

+ 6,8 % Bevölkerungsprognose 2015–2030

# WOHNLICHE WERTE, DIE **LENEUF** AUSMACHEN

- 82 Eigentumswohnungen zur Selbstnutzung und als Kapitalanlage
- 1 bis 3 Zimmer, Wohnungsgrößen von 39 bis 137 m<sup>2</sup>
- 9 neu gebaute Dachgeschosswohnungen
- Sehr nachgefragte zentrale Lage in Berlin-Mitte
- Die meisten Etagenwohnungen mit Balkon
- Alle Wohnungen im Dachgeschoss mit Terrasse oder Balkon
- Hochwertige Ausstattung mit Markenbädern
- Vielfältige Grundrisse für unterschiedlichste Ansprüche
- Mehrheitlich zu ruhigen Innenhöfen ausgerichtet
- Wertsteigerungsaussicht durch Luxusobjekte in unmittelbarer Umgebung

#### Bildnachweis:

Seite 4/5 Photocase, Seite 6 / 9 / 23 / 33 / 34 / 35 Unsplash, Seite 8 / 9 / 13 istockphoto.com, Seite 8 MYKITA Berlin, Seite 8 / 9 / 10 Ringo Paulusch, Seite 10 Picture Alliance, Seite 10 Adobe Stock

#### Haftungsausschluss:

Die Angaben in dieser Broschüre dienen nur zur Information. Für Richtigkeit und Vollständigkeit wird keine Haftung übernommen. Änderungen bleiben vorbehalten. Diese Broschüre stellt kein vertragliches Angebot dar. Abbildungen und Darstellungen sind beispielhaft und unverbindlich. Stand Juni 2019





ACCENTRO GMBH

UHLANDSTR. 165

D-10719 BERLIN

T +49 (0)30 - 887 181 7578

MAIL@EIGENTUMSWOHNUNG-MITTE.DE

WWW.LENEUF.DE